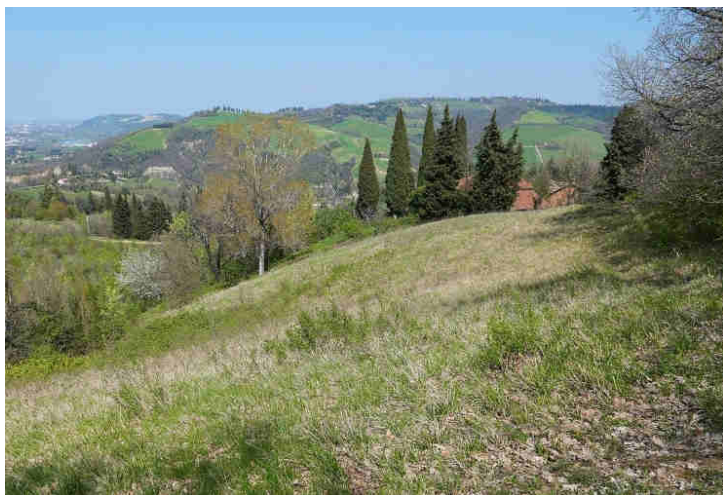


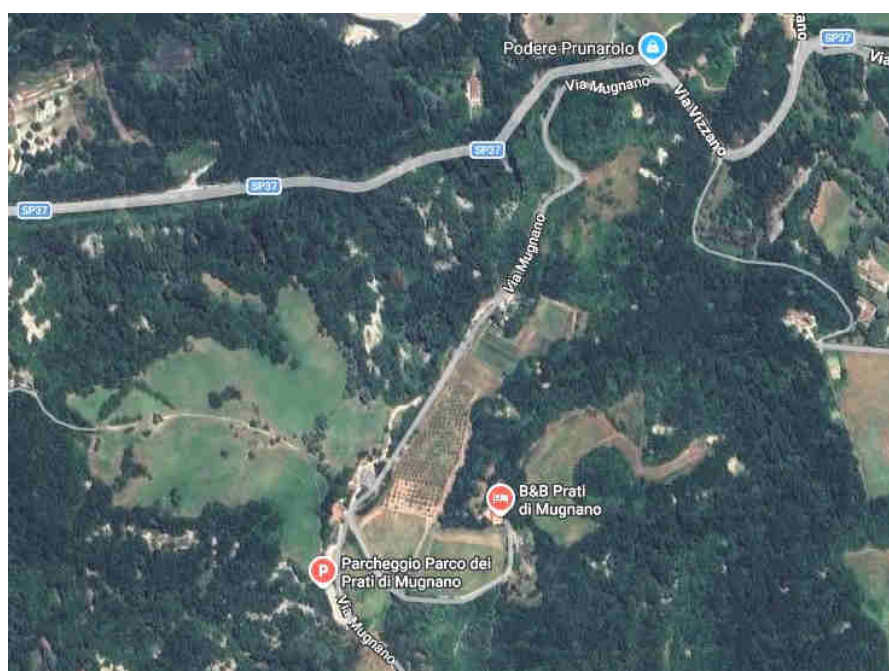
DOMENICA 19/04/2026

LE FIORITURE PRIMAVERILI DEI PRATI DI MUGNANO



Luogo, ora di ritrovo

Nell'ampio parcheggio sterrato del Parco dei Prati di Mugnano presso la località Mugnano di sopra, a Sasso Marconi **ore 10.00**



Itinerario

La passeggiata ad anello si svolge in prevalenza su sentiero battuto.

Descrizione


I boschi e le praterie del Parco Pubblico dei Prati di Mugnano sono ambienti naturali ricchi di biodiversità compresi tra le aree tutelate dalla rete europea Natura 2000. Da Mugnano di sopra con una tranquilla passeggiata si può raggiungere la Commenda incontrando una vegetazione tipica della collina bolognese impreziosita da rare fioriture di orchidee spontanee.

Difficoltà fisica

Facile, con qualche tratto di salita non particolarmente impegnativo e qualche punto più sconnesso che può diventare fangoso e scivoloso in caso di pioggia nei giorni precedenti (lunghezza circa 3,5 km, dislivello complessivo m 150 circa) – cammino: **ore 2,5** con soste

Abbigliamento e attrezzature

Servono scarpe comode da montagna e un ombrello (o una giacca impermeabile) in caso di tempo incerto.

<i>Partecipanti</i>	40 Iscrizione obbligatoria Per iscriversi accedere al sito della Consulta https://consultaescursionismotmbologna.it/ aprire il programma dell'escursione, cliccare sul pulsante iscrizioni, poi compilare e inviare i dati richiesti.
<i>Quota</i>	Evento gratuito
<i>Annullamento dell'escursione</i>	In caso di precipitazioni particolarmente forti
<i>Accompagnatori</i>	Ivan Bisetti Fondazione IU Rusconi Ghigi  Fondazione IU Rusconi Ghigi